

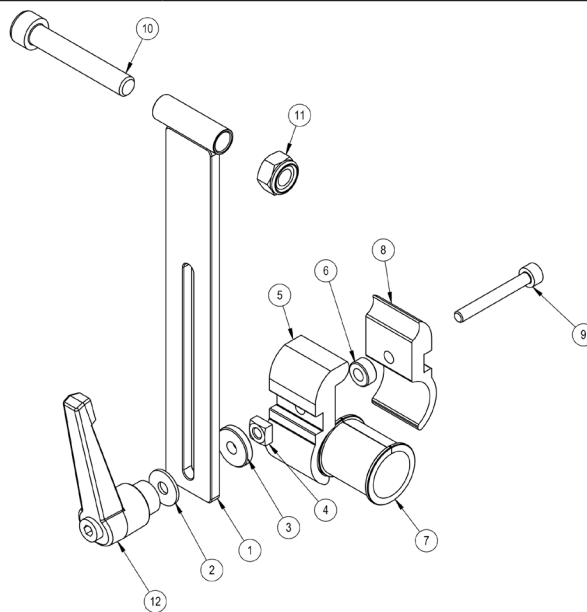
- Ⓝ Monteringsanvisning
Tiltlås Netti III
- Ⓞ Mounting Description
Tilt lock Netti III
- Ⓟ Montageanleitung
Sitzkantelungssperre Netti III

ALU_REHAB™

Artikkelnr. / Item no. / Artikel nr.

43032

Tiltlås / Tilt lock / Sitzkantelungssperre



Ⓝ Verktøy: 5 & 6 mm unbrako, 13 mm fastnøkkel

1. Åpne foring (7) og plasser den på fremre avstiverstag på bunnrammen.
2. Montør skrue (9), klemme L (5), klemme R (8), hylse (6) og firkantmutter (4) over foringen (7).
3. Stram skruen (9) med en 5 mm unbrakonøkkel.
4. Montør skive (3), brakett (1), skive (2) og spak (12).
5. Montør skrue (10) og låsemutter (11) til braketten (1) og tiltsylinderfestet.
6. Stram skruen (10) og låsemutteren (11) med en 6 mm unbrakonøkkel og 13 mm fastnøkkel.

Ⓞ Tools: 5 & 6 mm Allen keys, 13 mm open-end spanner

1. Open bushing (7) and place it onto front cross bar of bottom frame.
2. Mount screw (9), clamp L (5), clamp R (8), washer, (6) and square nut (4) to bushing (7).
3. Tighten screw (9) with a 5 mm Allen key.
4. Mount washer (3), bracket structure (1), washer (2), and latch lever (12).
5. Mount screw (10) and lock nut (11) to bracket structure (1) and gas cylinder tilt attachment.
6. Tighten screw (10) and lock nut (11) with a 6 mm Allen key and a 13 mm open-end spanner.

Ⓟ Werkzeug: 5 & 6 mm Inbusschlüssel, 13 mm Maulschlüssel

1. Öffnen Sie die Führungshülse (7) und montieren sie diese mittig auf dem unteren Rahmenquerrohr.
2. Stecken Sie die Schraube (9) durch die rechte Klammer (5), setzen Sie die Unterlegscheibe (8) auf die Schraube (6) und stecken Sie die Schraube durch die linke Klammer (4). Setzen Sie nun von hinten die Quadratmutter (7) auf.
3. Ziehen Sie nun die Schraube (9) fest an.
4. Stecken Sie die grosse Unterlegscheibe (3), dann das geschlitzte Alu-Profil (1), dann die kleine Unterlegscheibe (2) auf die Schraube (9) und schrauben Sie den Kippklemm-Hebel (12) locker auf das Gewinde.
5. Schieben Sie das geschlitzte Alu-Profil am oberem Rahmenrohr zwischen die Gaszylinderaufnahme und stecken Sie die Schraube (10) durch die Bohrung. Stecken Sie die Mutter (11) auf. Dann ziehen Sie die Schraube fest an.
6. Ziehen Sie nun die Mutter (11) fest an. Der Kippklemm-Hebel lässt sich in die von Ihnen gewünschte Position bringen verstellen, indem sie den Hebelkopf anheben und drehen.

